

**СБОРНИК
ОТРАСЛЕВЫХ СТАНДАРТОВ**

ЛЕПЕСТКИ И НАКОНЕЧНИКИ

Технические требования

Классификация

Конструкция и размеры

ОСТ 92-0507-70 + ОСТ 92-0538-70

Всего листов ¹⁶⁷ 180

⑬

Издание официальное

Рег. №	Исполнитель	Проверил	Нач. отдела	Гл. инженер
302.736-86	Елжимова	Пастушенко	Крушиницкий	Ментяков
	26.09.86	26.09.86	26.09.86	26.09.86

*Запускается стандарт, переизданный с учетом 12-ти изменений.
Стандарт, запущенный по Ос. 3-71 аннулирован с 01.10.86.*

Проверен в 1981 г.

Переиздание февраль 1983г. с изменениями НКИ176,
НКИ282, утвержденными в 1971г., НКИ402, НКИ448, утвержденными
в 1972г. и изменениями 1, 2, 3, 4, 5, 6, утвержденными в
июне 1977г., в декабре 1978г., в апреле 1980г., в августе 1979г.,
в марте 1982г., в мае 1982г.

10/17/86

Изм. № 1
Изм. № 2
Изм. № 3
Изм. № 4
Изм. № 5
Изм. № 6
Изм. № 7
Изм. № 8
Изм. № 9
Изм. № 10
Изм. № 11
Изм. № 12

О Т Р А С Л Е В О Й С Т А Н Д А Р Т

НАКОНЕЧНИК ВИЛКООБРАЗНЫЙ
ДЛЯ НЕИЗОЛИРОВАННЫХ
ПРОВОДОВ

ОСТ 92-0529-70

Конструкция и размеры

письмом Министерства ИИ-37

от 28 января 1970 г.

срок введения установлен

с 1 июля 1970 г.

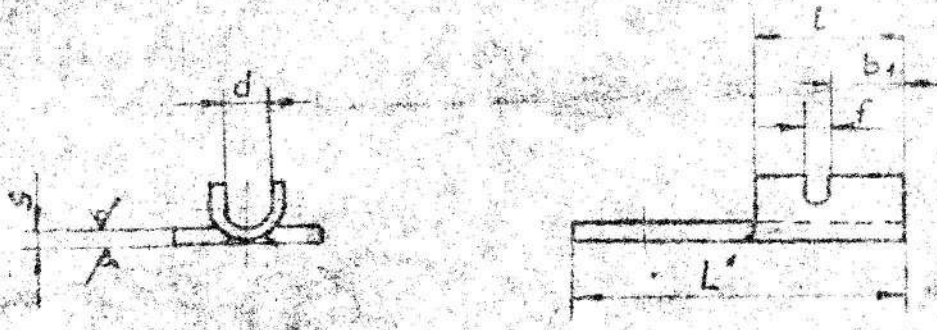
Настоящий стандарт распространяется на наконечник
вилкообразный для неизолированных проводов, предназна-
ченный для заделки в них концов проводов и присоединения проводов
к токонесущим частям.

Издание официальное

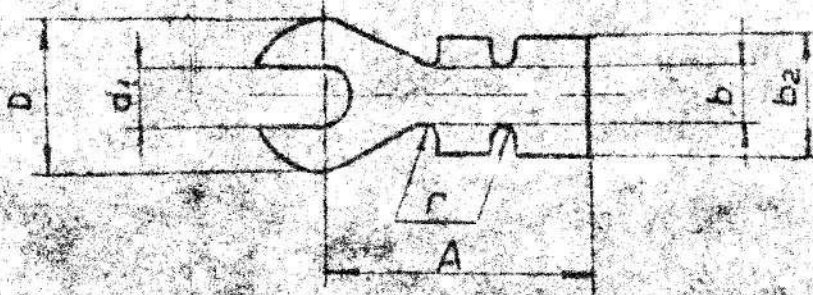
Перепечатка воспрещена

Изм. № 1014	Полн. и доп.
Изм. № 1013	Полн. и доп.
Изм. № 1012	Полн. и доп.
Изм. № 1011	Полн. и доп.
Изм. № 1010	Полн. и доп.
Изм. № 1009	Полн. и доп.
Изм. № 1008	Полн. и доп.
Изм. № 1007	Полн. и доп.
Изм. № 1006	Полн. и доп.
Изм. № 1005	Полн. и доп.
Изм. № 1004	Полн. и доп.
Изм. № 1003	Полн. и доп.
Изм. № 1002	Полн. и доп.
Изм. № 1001	Полн. и доп.

Rz80/ (✓)



Развертка



Размеры наконечников должны соответствовать указанным на чертеже и в таблице настоящего стандарта.

* Размер для справок.

Технические требования, покрытие и условное обозначение наконечников по ОСТ92-0507-70.

Неуказанные предельные отклонения размеров: отверстий - по Н14, валов - по h14, остальных $\pm \frac{1}{2}$.

Материал: Латунь Л63 ленты. Сформ. точн. и ГОСТ 2208-75.

Изм. №	Подп. и дата	Взам. инв. №	Изд. №	Подп. и дата

Изм. № подл.	Подп. и дата	Взам. инв. №	Изм. № дубл.	Подп. и дата
--------------	--------------	--------------	--------------	--------------

Размеры в мм

Типоразмер	Применяемость	d	d ₁	L	A	b	b ₁	b ₂	f	D	r	L	S	Масса, г	J A
1,5-3,2-20		1,5	3,2	20	16	3	2,4	6	1,0	8	0,5	6	0,7	0,562	20
1,5-4,2-23		1,5	4,2	23	18	3	2,4	6	1,0	10	0,5	6	0,7	0,599	20
2,2-3,2-22		2,2	3,2	22	17	4	3,3	8	1,4	10	0,7	8	0,7	0,844	28
2,2-4,2-23		2,2	4,2	23	18	4	3,3	8	1,4	10	0,7	8	0,7	0,766	28
2,2-5,5-27		2,2	5,5	27	21	4	3,3	8	1,4	12	0,7	8	0,7	1,022	28
2,2-6,5-28		2,2	6,5	28	22	4	3,3	8	1,4	12	0,7	8	0,7	0,856	28
3-4,2-27		3,0	4,2	27	21	5	4,2	10	1,6	12	0,8	10	0,7	1,261	35
3-5,5-28		3,0	5,5	28	22	5	4,2	10	1,6	12	0,8	10	0,7	1,443	35
4-4,2-28		4,0	4,2	28	22	6	5,0	12	2,0	12	1,0	12	1,0	1,975	60
4-5,5-31		4,0	5,5	31	24	6	5,0	12	2,0	14	1,0	12	1,0	2,329	60
4-6,5-32		4,0	6,5	32	25	6	5,0	12	2,0	14	1,0	12	1,0	2,114	60
4-8,5-35		4,0	8,5	35	26	6	5,0	12	2,0	18	1,0	12	1,0	2,905	60
5-4,2-29		5,0	4,2	29	23	7	6,0	15	2,2	12	1,1	14	1,0	2,627	70
5-5,5-32		5,0	5,5	32	25	7	6,0	15	2,2	14	1,1	14	1,0	2,890	70
5-6,5-34		5,0	6,5	34	26	7	6,0	15	2,2	16	1,1	14	1,0	3,211	70

00192-0529-70 ЛИСТ 3

Вид № дог.	Подп. и дата	Власт. подп. №	Исп. № з. бл.	Испол. дата
------------	--------------	----------------	---------------	-------------

Размеры в мм

Типоразмер	Примени- мость	d	d ₁	L	A	b	b ₁	b ₂	f	D	r	L	S	масса, г	J А
6-6,5-38		6	6,5	38	29	8	6,8	18	2,4	18	1,2	16	1	3,975	80
6-10,5-42		6	10,5	42	33	8	6,8	18	2,4	18	1,2	16	1	3,873	80

Примечание. J - допустимая сила тона при прочности 10 А/мм².